



## /CZ/ Cudy Mesh systém

### Obecný návod pro Cudy M3000, M1800, M1300, M1200

#### Než začnete:

Chcete vytvořit novou síť Cudy Mesh? > **Přejděte na krok č. 1.**

Chcete přidat jednotku do vaší existující sítě Cudy Mesh? > **Přejděte na krok č. 7.**

**1. Pokud jej máte, vypněte modem.**

2. Vyjměte jednotku Mesh z obalu a připojte ji pomocí dodaného zdroje k napájení. Počkejte, až bude LED kontrolka trvale svítit.
3. Připojte Port1 Mesh jednotky pomocí síťového kabelu k modemu nebo Ethernetovému rozvodu vašeho poskytovatele připojení.
4. Připojte napájení k modemu (pokud jej máte).
5. Nakonfigurujte první jednotku Mesh. Připojte váš počítač nebo telefon/tablet k Mesh jednotce pomocí síťového kabelu nebo Wi-Fi. Název a heslo do výchozí Wi-Fi sítě Mesh jednotky jsou vytištěny na spodní části jednotky. Otevřete webový prohlížeč a postupujte podle obrázků pro nastavení jednotky jako routeru.

*Poznámka: Pokud připojujete vaše zařízení pomocí kabelu, vypněte Wi-Fi nebo mobilní připojení na vašem zařízení.*

*Výchozí heslo pro přístup k nastavení zařízení je admin. Doporučujeme toto heslo změnit.*

*Po dokončení konfigurace bude LED kontrolka svítit trvale bíle.*

6. Připojte se k nové Wi-Fi síti, kterou jste právě vytvořili, a zkuste funkčnost připojení k internetu.

*Poznámka: Pokud připojení není k dispozici, restartujte modem a Mesh jednotku a zkuste to znovu. Případně se obraťte na svého poskytovatele připojení nebo na [support@cudy.com](mailto:support@cudy.com).*

7. **Přidejte další (satelitní) jednotky Mesh.** Umístěte další jednotky do blízkosti první, již připojené jednotky. Připojte napájení, zapněte nové jednotky a počkejte, až jejich LED kontrolky budou svítit trvale bíle.

*Poznámka: Mesh jednotky z jednoho balení se spojí s první jednotkou automaticky po zapnutí. Může to trvat až 5 minut.*

*U Mesh jednotek z jiného balení stiskněte tlačítka PAIR na první a druhé jednotce a počkejte, až budou jejich LED kontrolky svítit bíle. Poté můžete přidat další jednotku.*

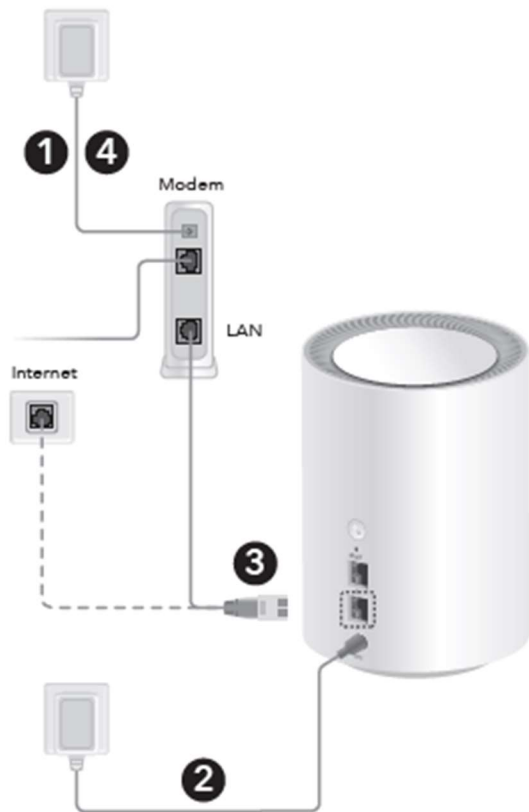
Jednotky je možné spárovat také propojením pomocí síťového kabelu. Připojte síťový kabel k Ethernet portu 2 hlavní jednotky a k portu 1 satelitní jednotky.

Kabelové propojení je možné využít i pro vzájemné propojení Mesh jednotek v síti (Ethernet Backhaul).

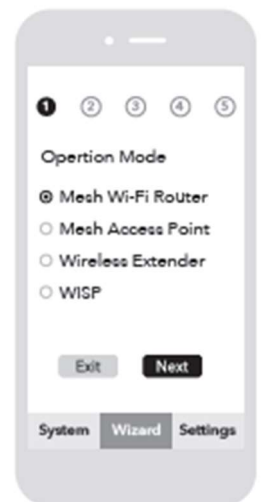
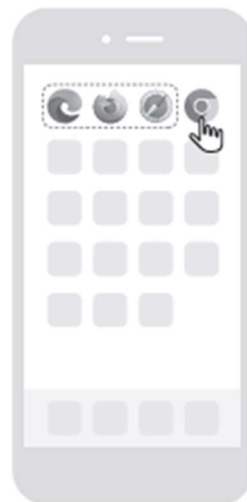
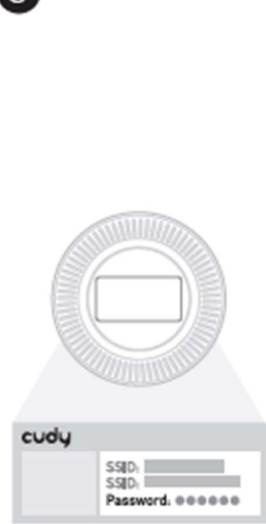
8. Umístěte nově přidané (satelitní) jednotky přibližně doprostřed mezi hlavní jednotku a okraj dosahu sítě.

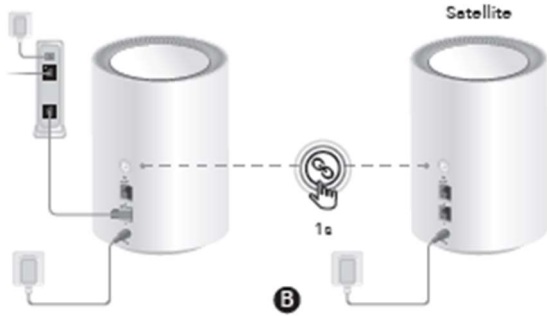
*Poznámka: Vhodné místo by mělo mít alespoň dvě čárky na Wi-Fi indikátoru vašeho telefonu a jednotky by se měly po zapnutí automaticky připojit k hlavní jednotce.*

Užijte si internet!



5





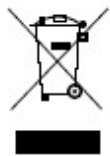
Cudy APP



## Vysvětlení kontrolky a tlačítek

LED kontrolka	Hlavní jednotka	Podřízená jednotka
Bliká červeně	Spouštění	Spouštění
Svítil červeně	Připraveno, bez internetu	Připraveno, bez spojení
Bliká bíle	Párování	Připojeno, slabý signál
Svítil bíle	Připojeno k internetu	Připojeno, dobrý signál
Bliká červeně/bíle	-	Párování
Tlačítko párování	Stiskněte na 1 s pro aktivaci párování.	
Tlačítko reset	Stiskněte na 6 s pro reset do výchozího nastavení.	

## Recyklace (životní prostředí)



Evropská směrnice 2012/19/EU a 2006/66/EU stanovuje: Elektrická a elektronická zařízení, stejně jako baterie nesmí být vyhozeny do běžného domácího odpadu. Spotřebitel je ze zákona povinný zlikvidovat elektrická a elektronická zařízení, stejně jako baterie v souladu s příslušnými normami a předpisy na příslušném lokálním sběrném místě, které je určeno pro recyklaci elektrických a elektronických zařízení. To je označeno symbolem na příslušném štítku buď v návodu, nebo na obalu výrobku. Materiály, ze kterých je tento výrobek vyroben, jsou také recyklovatelné. Umožněním této recyklace cenných materiálů nebo jinou formou ekologického postupu významně přispíváte k ochraně životního prostředí.

## Prohlášení o shodě:

Cudy tímto prohlašuje, že toto zařízení je ve shodě se základními požadavky a dalšími příslušnými ustanoveními směrnic 2014/53/EU, 2015/863/ES a 2011/65/EU.

Originál EU prohlášení o shodě lze nalézt na <http://www.cudy.com/ce>.

## Kontakty:

[www.cudy.com](http://www.cudy.com)

[support@cudy.com](mailto:support@cudy.com)

## Dovozce:

Hama spol. s r.o., Kšírova 150, 619 00 Brno

[www.hama.cz](http://www.hama.cz)

[info@hama.cz](mailto:info@hama.cz)



## /SK/ Cudy Mesh systém

### Všeobecný návod pre Cudy M3000, M1800, M1300, M1200

#### Skôr než začnete:

Chcete vytvoriť novú sieť Cudy Mesh? > **Prejdite na krok č. 1.**

Chcete pridať jednotku do vašej existujúcej siete Cudy Mesh? > **Prejdite na krok č. 7.**

- 1. Ak ho máte, vypnite modem.**
- Vytiahnite jednotku Mesh z obalu a pripojte ju pomocou dodaného zdroja k napájaniu. Počkajte, až bude LED kontrolka trvale svietiť.
- Pripojte Port1 Mesh jednotky pomocou sieťového kábla k modemu alebo Ethernetovému rozvodu vášho poskytovateľa pripojenia.
- Pripojte napájanie k modemu (ak ho máte).
- Nakonfigurujte prvú jednotku Mesh. Pripojte váš počítač alebo telefón/tablet k Mesh jednotke pomocou sieťového kábla alebo Wi-Fi. Názov a heslo do východiskovej Wi-Fi siete Mesh jednotky sú vytlačené na spodnej časti jednotky. Otvorte webový prehliadač a postupujte podľa obrázkov pre nastavenie jednotky ako routera.

*Poznámka: Ak pripájate vaše zariadenie pomocou kábla, vypnite Wi-Fi alebo mobilné pripojenie na vašom zariadení.*

*Východiskové heslo pre prístup k nastaveniu zariadenia je admin. Odporúčame toto heslo zmeniť. Po dokončení konfigurácie bude LED kontrolka svietiť trvale bielo.*

6. Pripojte sa k novej Wi-Fi sieti, ktorú ste práve vytvorili, a skúste funkčnosť pripojenia k internetu.

*Poznámka: Ak pripojenie nie je k dispozícii, reštartujte modem a Mesh jednotku a skúste to znovu. Prípadne sa obráťte na svojho poskytovateľa pripojenia alebo na [support@cudy.com](mailto:support@cudy.com).*

7. **Pridajte ďalšie (satelitné) jednotky Mesh.** Umiestnite ďalšie jednotky do blízkosti prvej, už pripojenej jednotky. Pripojte napájanie, zapnite nové jednotky a počkajte, až ich LED kontrolky budú svietiť trvalo bielo.

*Poznámka: Mesh jednotky z jedného balenia sa spoja s prvou jednotkou automaticky po zapnutí. Môže to trvať až 5 minút.*

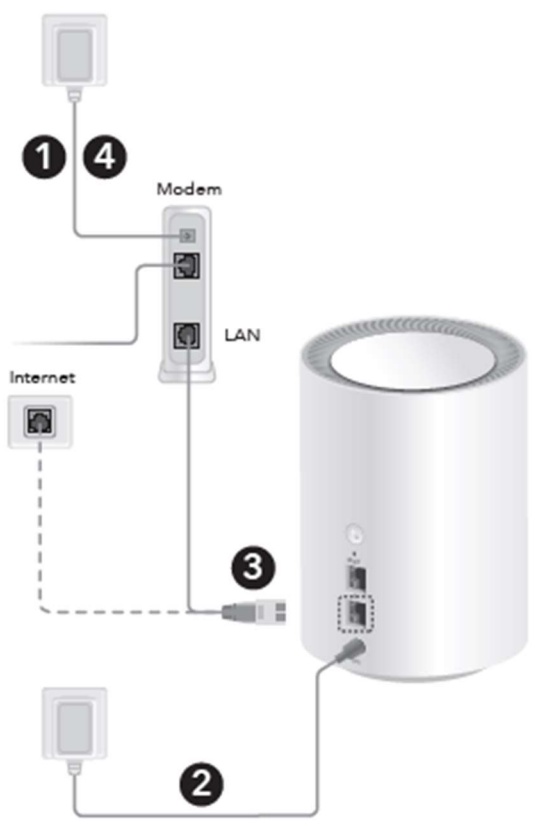
*U Mesh jednotiek z iného balenia stlačte tlačidlá PAIR na prvej a druhej jednotke a počkajte, až budú ich LED kontrolky svietiť bielo. Potom môžete pridať ďalšiu jednotku.*

Jednotky je možné spárovať tiež prepojením pomocou sieťového kábla. Pripojte sieťový kábel k Ethernet portu 2 hlavnej jednotky a k portu 1 satelitnej jednotky. Káblové prepojenie je možné využiť aj pre vzájomné prepojenie Mesh jednotiek v sieti (Ethernet Backhaul).

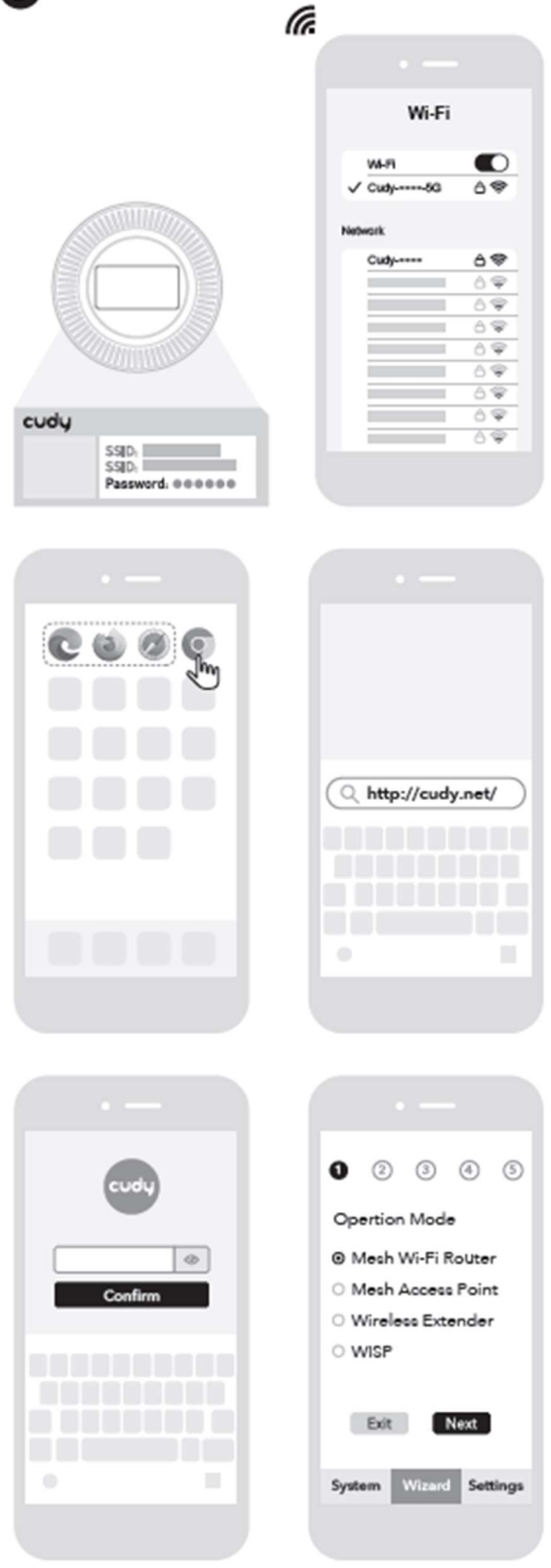
8. Umiestnite novo pridané (satelitné) jednotky približne doprostred medzi hlavnú jednotku a okraj dosahu siete.

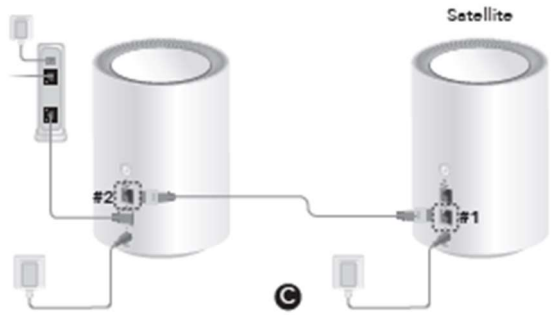
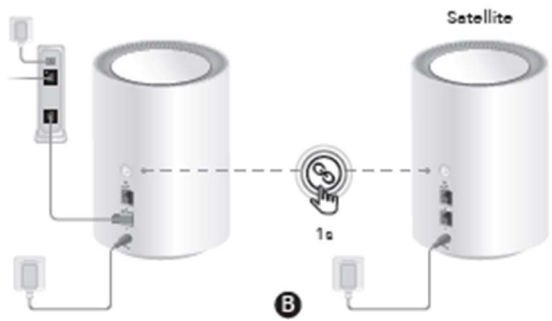
*Poznámka: Vhodné miesto by malo mať aspoň dve čiarky na Wi-Fi indikátore vášho telefónu a jednotky by sa mali po zapnutí automaticky pripojiť k hlavnej jednotke.*

Užite si internet!



5





Cudy APP



### Vysvetlenie kontroliek a tlačidiel

LED kontrolka	Hlavná jednotka	Podriadená jednotka
Bliká červene	Spustenie	Spustenie
Svieti červene	Pripravené, bez internetu	Pripravené, bez spojenia
Bliká bielo	Párovanie	Pripojené, slabý signál
Svieti bielo	Pripojené k internetu	Pripojené, dobrý signál
Bliká červene/bielo	-	Párovanie
Tlačidlo párovania	Stlačte na 1 s. pre aktiváciu párovania.	
Tlačidlo reset	Stlačte na 6 s. pre reset do východiskového nastavenia.	

### Recyklácia (životné prostredie)



Európska smernica 2012/19/EU a 2006/66/EU stanovuje: Elektrické a elektronické zariadenia, rovnako ako batérie nesmú byť vhoďené do bežného domáceho odpadu. Spotrebiteľ je zo zákona povinný zlikvidovať elektrické a elektronické zariadenia, rovnako ako batérie v súlade s príslušnými normami a predpismi na príslušnom lokálnom zbernom mieste, ktoré je určené pre recykláciu elektrických a elektronických zariadení. To je označené symbolom na príslušnom štítku buď v návode, alebo na obale výrobku. Materiály, z ktorých je tento výrobok vyrobený, sú tiež recyklovateľné. Umožnením tejto recyklácie cenných materiálov alebo inou formou ekologického postupu významne prispievate k ochrane životného prostredia.

### Vyhlásenie o zhode:

Cudy týmto vyhlasuje, že toto zariadenie je v zhode so základnými požiadavkami a ďalšími príslušnými ustanoveniami smerníc 2014/53/EÚ, 2015/863/ES a 2011/65/EÚ.

Originál EU vyhlásenia o zhode možno nájsť na <http://www.cudy.com/ce>.

### Kontakty:

[www.cudy.com](http://www.cudy.com)

[support@cudy.com](mailto:support@cudy.com)

### Dovozca:

Hama Slovakia spol. s r. o, Bratislavská 87, 902 01 Pezinok

[www.hama.sk](http://www.hama.sk)

[info@hama.sk](mailto:info@hama.sk)